

PROGRAMME DE FORMATION

BILAN DE COMPETENCES EVOLUTION



FCC PERFORMANCE

Notre équipe intervient en intra ou en inter



23 Chemin aux moines 44380 Pornichet
bis, 4 Rue Jean Baptiste Marcet, 44570 Trignac



02.40.66.19.26

06.08.50.93.60

Siren : 851 295 022 00020

Déclaration d'activité : 52 44 08698 44

Qualiopi : 2100682.1

BILAN DE COMPETENCES EVOLUTION



Pourquoi faire un bilan de compétences ?

- C'est le moment d'apporter du dynamisme à votre carrière,
- Mieux vous connaître (points forts et points d'améliorations) et savoir anticiper et vous projeter vers l'avenir,
- Valider ou définir un projet professionnel réalisable et sécuriser votre parcours professionnel,
- Utiliser vos atouts et ressources, et développer votre potentiel,
- Trouver votre entreprise et votre style de travail idéal,
- Changer d'environnement ou de métier, étudier de nouvelles pistes...

Pour vous les avantages sont nombreux :

- Construire une posture personnelle solide,
- Asseoir une responsabilité personnelle,
- Identifier, valoriser et renforcer les compétences professionnelles et extra- professionnelles,
- Etre proactif,
- Acquérir une logique de développement personnel et professionnel,
- Renforcer motivation et implication, donner un nouveau souffle,
- Développer et optimiser ressources, compétences et talents.

« Éclairer la cohérence du lien entre l'identité d'un individu, le sens qu'a pour lui sa fonction, le rôle qu'il entend jouer et les comportements et compétences associés. Mettre en œuvre d'une façon pérenne un projet professionnel solide et motivant, telle est la mission de FCC PERFORMANCE. »



BILAN DE COMPETENCES

EVOLUTION

Notre coache praticienne BILAN DE COMPETENCES :

Certification CP FFP délivrant le titre de «Coach spécialisé en bilan de compétences». Seules sont habilitées CP FFP (après instruction par ISQ-OPQF) les formations présentant un référentiel de compétences et un haut niveau de qualité leur permettant de certifier que les stagiaires ont acquis les connaissances indispensables à la réelle maîtrise d'une activité professionnelle.

Créé à l'origine par les entreprises pour évaluer leurs collaborateurs, le bilan de compétences est devenu un outil primordial pour l'orientation, l'évolution et la formation de chacun, et donc une étape obligée dans une carrière. L'application progressive de la réforme sur la formation tout au long de la vie nécessite, pour les personnes en activité, un accompagnement de plus en plus pertinent et expert sur leur projet professionnel.

Notre coache spécialisée en bilan de compétences possède les connaissances et les outils opérationnels essentiels à la réalisation du Bilan de Compétences.

« Faire un état des lieux et construire votre projet d'avenir professionnel »

Le bilan de compétences est une démarche volontaire d'analyse approfondie des capacités, des aptitudes, des compétences et motivations.

Le bilan de compétence chez FCC PERFORMANCE :

Nous pensons que dans le cadre du bilan de compétence le participant doit pouvoir obtenir un état des lieux multidimensionnels de lui-même afin de pouvoir déterminer un objectif clair et précis. En effet, il paraît indispensable de bien se connaître pour faire un choix éclairé.

Le bilan de compétences **EVOLUTION** est complet. Nous nous intéresserons dans un premier temps à la personnalité de l'individu, l'invitant à se positionner sur sa capacité à gérer les conflits, le stress, la prise de décision, le changement, la communication professionnelle, le leadership...

Puis nous serons en mesure de mettre en lumière votre profil motivationnel, ce qui vous intéresse professionnellement et ce que vous êtes en mesure de concrétiser. Ainsi, cet approfondissement vous permettra de mettre en place un plan d'action très concret.

Nous proposons aux stagiaires de pratiquer le questionnaire MBTI ou le questionnaire MOTIVA.



BILAN DE COMPETENCES EVOLUTION

Comprend soit le passage du MBTI soit le passage du MOTIVA

Le point de départ pour capitaliser vos ressources internes.

A travers l'approche des types de personnalité, l'outil MBTI® (Myers-Briggs Type Indicator) constitue une base solide et fiable pour le développement personnel. Il offre un modèle constructif, souple et épanouissant pour valoriser les forces individuelles et les différences.

L'outil MBTI : découvrir son type de personnalité

Le MBTI est l'outil de personnalité le plus connu et le plus utilisé au monde, et The Myers-Briggs Company en est l'éditeur et le distributeur exclusif. Bien plus qu'un simple questionnaire de personnalité, le MBTI fournit un modèle constructif et souple permettant de concevoir des solutions dans tous les domaines du développement personnel et de l'interaction humaine. Le profil MBTI fait apparaître la manière dont un individu perçoit le monde et interagit avec lui, en donnant un aperçu de ses motivations et de la motivation des autres. Cela constitue une base solide pour l'évolution et le développement personnels, dont découle une meilleure efficacité individuelle.

Ce questionnaire est l'un des plus plébiscités par les spécialistes de l'étude de la personnalité.

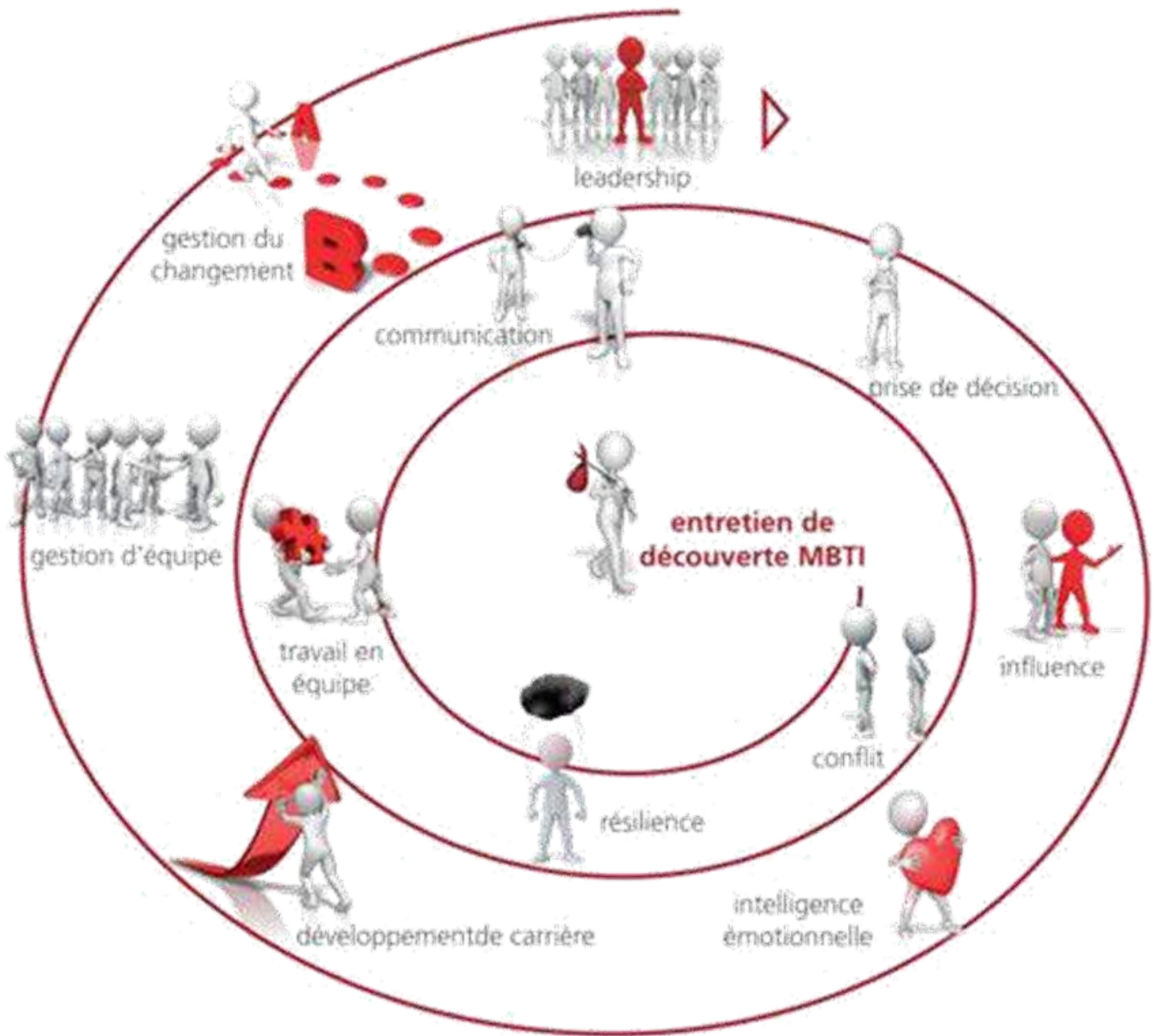
En effet, il permet de se connaître, de comprendre nos réactions et ce qui motive nos choix. Il est également très utilisé dans le monde du travail, afin de déceler les compétences émotionnelles des membres d'une équipe, ou d'approfondir son management. Le MBTI peut également permettre de faire un point sur nos ambitions professionnelles et ainsi de trouver le métier qui nous correspond le mieux. Le MBTI permet enfin de mieux gérer nos relations avec les autres : nous comprendre, nous gérer mais aussi appréhender le fonctionnement des autres profils.

MODALITES DE PASSATION : en ligne 30 à 40 MIN entre 1h30 et 2 heures face à face.

- ✓ Brochure remise : « introduction aux types psychologiques »
- ✓ Rapport d'impact personnel, Myers-Briggs Type Indicator



BILAN DE COMPETENCES EVOLUTION



© Copyright 2015 GPF Ltd. Tous droits réservés. © MBTI, Myers-Briggs Type Indicator, Myers-Briggs, et le logo de MBTI sont des marques ou des marques déposées du MBTI Trust, Inc. aux États-Unis et dans d'autres pays. GPF Ltd est autorisé, sous licence, à utiliser ces marques déposées en Europe.

FCC PERFORMANCE



REVELEUR DE TALENT



BILAN DE COMPETENCES EVOLUTION

L'outil MOTIVA : Découvrir son profil motivationnel

Nous vivons une époque d'accélération et de transformation de la société qui a un fort impact sur l'emploi et les carrières individuelles. De nombreuses personnes se sentent démunies et en difficultés face à ces changements.

Dans un univers professionnel dans lequel la pression se fait sentir de plus en plus fortement, il devient indispensable d'avoir des activités professionnelles qui nous intéressent et nous motivent.

C'est un pré-requis pour trouver l'énergie qui permettra de développer de nouvelles compétences, explorer de nouvelles pistes de carrière et de se sentir plus épanoui professionnellement.



BILAN DE COMPETENCES EVOLUTION



Points clés

✓ Solution en ligne d'accompagnement des carrières.

Durée de passation moyenne

✓ 15 minutes

Mesure

✓ Intérêts professionnels

✓ Intérêts concrétisables

✓ Ressorts clés de motivation

✓ Satisfaction motivationnelle

Validation

✓ 25 000 personnes (jeunes adultes, adultes)

Modules de résultats disponibles

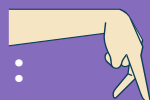
✓ Résultats essentiels Profil d'intérêts professionnels - Profil d'intérêts concrétisables - Profil des motivations clés et satisfaction motivationnelle



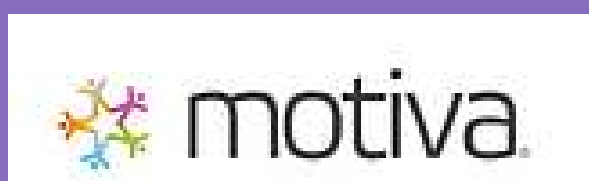
Aide à la décision:

Métiers correspondants le mieux à l'individu (parmi plus de 1000 métiers codifiés, dont plus de 150 nouveaux métiers en émergence) - Simulation parcours professionnel

Aller plus loin :



Ancres motivationnelles - Profil complet des motivations - Styles professionnels - Styles d'entreprises - Synthèse des résultats.



BILAN DE COMPETENCES EVOLUTION



	À propos
Résultats essentiels	
	Profil d'intérêts professionnels
	Profil d'intérêts concrétisables
	Motivations clés et satisfaction
Aide à la décision	
	Métiers correspondants
	Simulation parcours professionnel
Aller plus loin	
	Ancres motivationnelles
	Profil complet des motivations
	Styles professionnels
	Styles d'entreprises
	Synthèse des résultats
	Signaux d'alerte

- Domaines professionnels qui attirent le plus l'individu.
- Domaines professionnels qui attirent moins l'individu.
- Domaines professionnels rejetés par l'individu.

Domaines professionnels

	CONNAISSANCE (CO) Formation, enseignement, éducation - Compréhension du monde - Conseil aux organisations / entreprises - Protection des droits (institutions, entreprises, personnes...)	22%		17%
	SERVICE (SE) Conseil aux personnes - Aide individuelle, sociale, familiale - Humanitaire, secours - Services aux personnes	22%		29%
	BUSINESS (BU) Marketing - Relation clients / partenaires - Vente, commercial - Stratégie financière	19%		13%
	ORGANISATION (OR) Pilotage, gestion de projets - Gestion du personnel - Comptabilité, gestion - Contrôle, audit, respect des normes et de la qualité	19%		25%
	NATURE (NA) Protection de la nature, de la biodiversité - Gestion et aménagement de l'environnement - Travail en plein air	12%		8%
	ARTISTIQUE (AR) Spectacle, performance artistique	6%		8%
	SCIENCE (SC)	0%		0%
	TECHNOLOGIE (TE)	0%		0%



BILAN DE COMPETENCES

EVOLUTION

Satisfaction actuelle dans votre job



- Les motivations les plus insatisfaites - à traiter en priorité
- Les motivations insatisfaites - à considérer en 2ème priorité
- Les motivations légèrement insatisfaites - l'individu peut tout de même améliorer
- Les motivations entièrement satisfaites - à maintenir

Ressorts clés de motivation de l'individu concernant le métier	
1	Faire appel à des centres d'intérêt multiples
2	Communiquer avec les autres
3	Avoir du sens



Vos ressorts clés de motivation concernant les activités de travail	
1	Tâches de travail variées
2	Créer et innover
3	Rencontrer des personnes intéressantes



Vos ressorts clés de motivation concernant l'entreprise	
1	En accord avec ses valeurs
2	Liberté d'expression
3	Responsabilité sociale et environnementale



Vos ressorts clés de motivation concernant vos valeurs de vie	
1	Faire ce qu'on aime
2	Avoir des contacts humains
3	Se sentir utile *



BILAN DE COMPETENCES EVOLUTION

Une liste de métiers vous correspondant

Liste des métiers

Ce module interactif présente les métiers qui correspondent le mieux au profil Motiva de [REDACTED]



La base de métiers de Motiva contient plus de 2550 métiers actualisés régulièrement.

Chaque métier est lié à 5 liens renvoyant vers 500 sites internet d'information (descriptions, vidéo, compétences requises, évolution, formation nécessaire, témoignages etc.).

Top	Flop	Index	Filtres	<input type="text"/>	GO	
Les filtres vous permettent d'afficher (filtres actifs) ou de masquer (filtres inactifs) dans la liste de métiers, les métiers correspondants aux domaines, niveaux et secteurs professionnels sélectionnés.	322 / 2550 métiers sélectionnés					
★★★★★	Enseignant(e)/coordonnateur(trice) ULIS					
★★★★★	Mediateur(trice) du travail					
★★★★★	Administrateur(trice) de mission humanitaire					
★★★★★	Coach agile			NEW		
★★★★★	Psychologue scolaire					
★★★★★	Feel good manager			NEW		
★★★★★	Psychologue de l'aviation					
★★★★★	Psychologue de l'Education nationale (PsyEN)					
★★★★★	Psychothérapeute					
★★★★★	Directeur(trice) d'école					
★★★★★	Infirmier(ière) humanitaire					



motiva

BILAN DE COMPETENCES

EVOLUTION

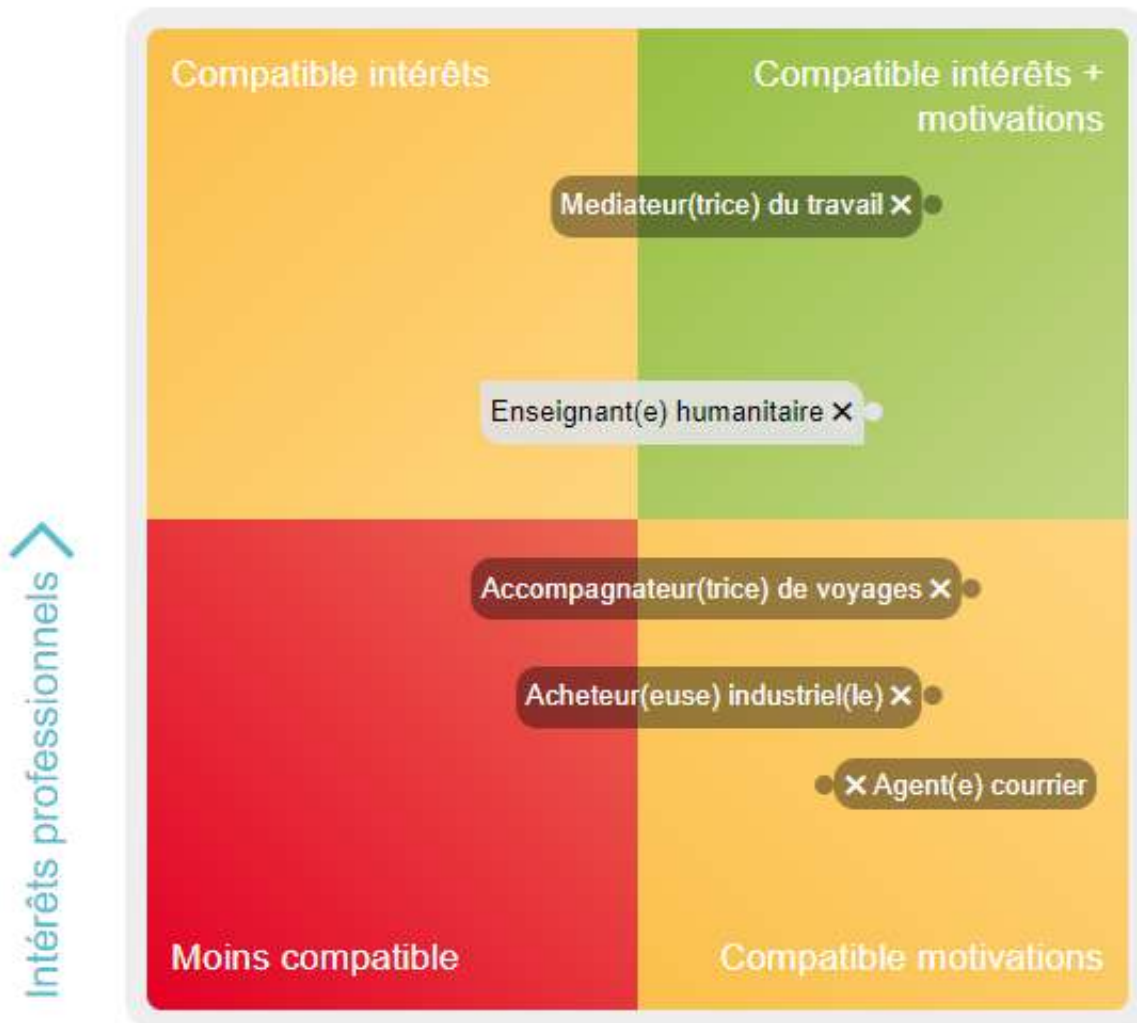
Simulation

Métiers

Choisir un métier

Sélectionnez un métier dans la liste ci-dessous, ou saisissez le nom d'un métier

Saisir un métier



motiva

BILAN DE COMPETENCES EVOLUTION

Vos motivations clés

Ancres motivationnelles



Les ancres motivationnelles sont caractérisées par des regroupements de motivations particulières et elles indiquent les facteurs majeurs de motivation recherchés dans le monde du travail. Le degré d'importance des 12 ancres motivationnelles pour Y [redacted] est présenté ci-dessous.

■ Importantes pour l'individu ■ Moyennement importantes pour l'individu ■ Pas importantes pour l'individu



BILAN DE COMPETENCES

EVOLUTION

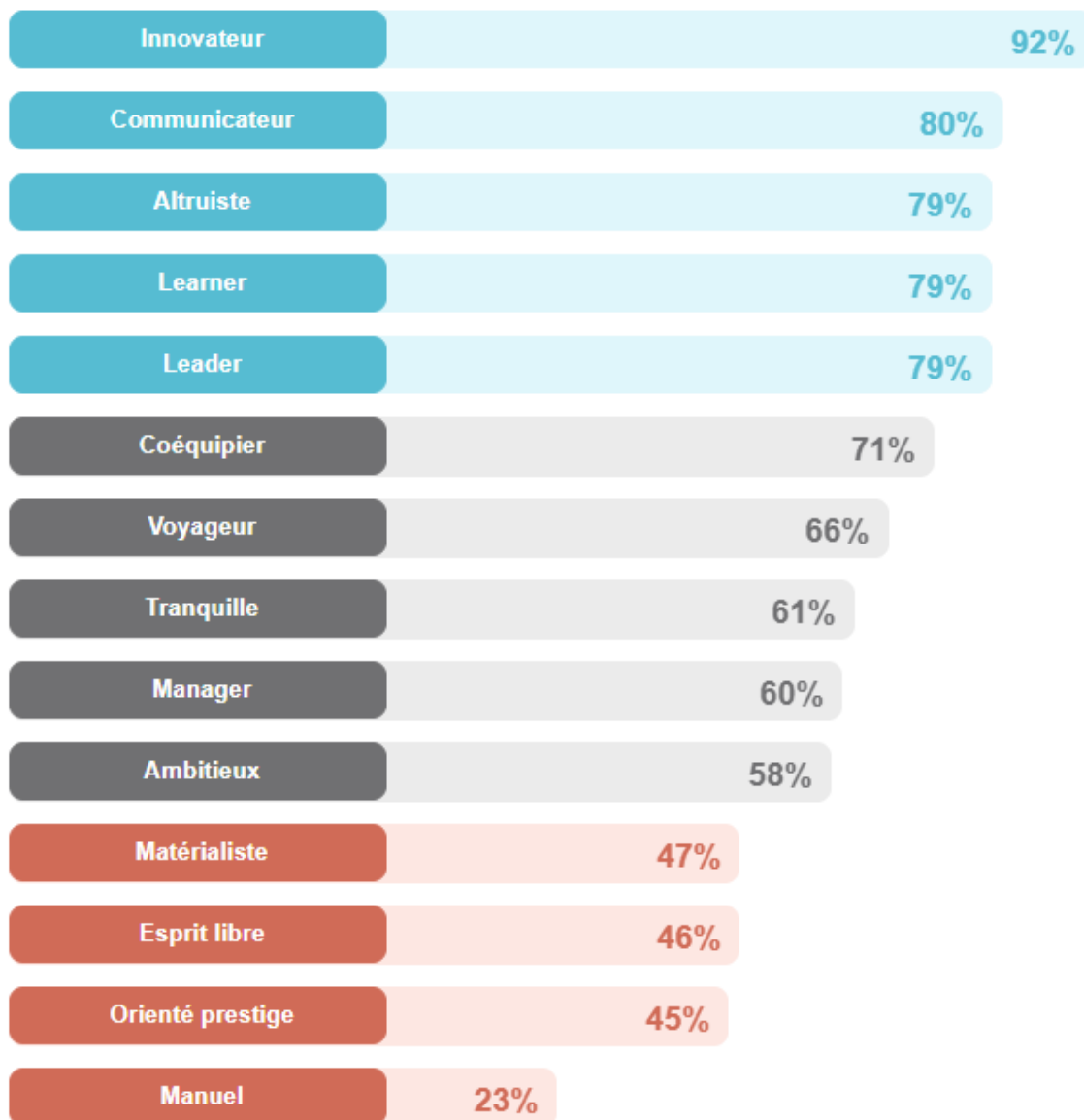
Votre style professionnel

Styles professionnels



Les styles professionnels sont élaborés à partir des motivations générales et des motivations clés. Ils indiquent les caractéristiques que l'individu cherche à satisfaire dans sa carrière.

■ Correspondent le mieux à l'individu ■ Correspondent moyennement ■ Correspondent le moins à l'individu



BILAN DE COMPETENCES

EVOLUTION

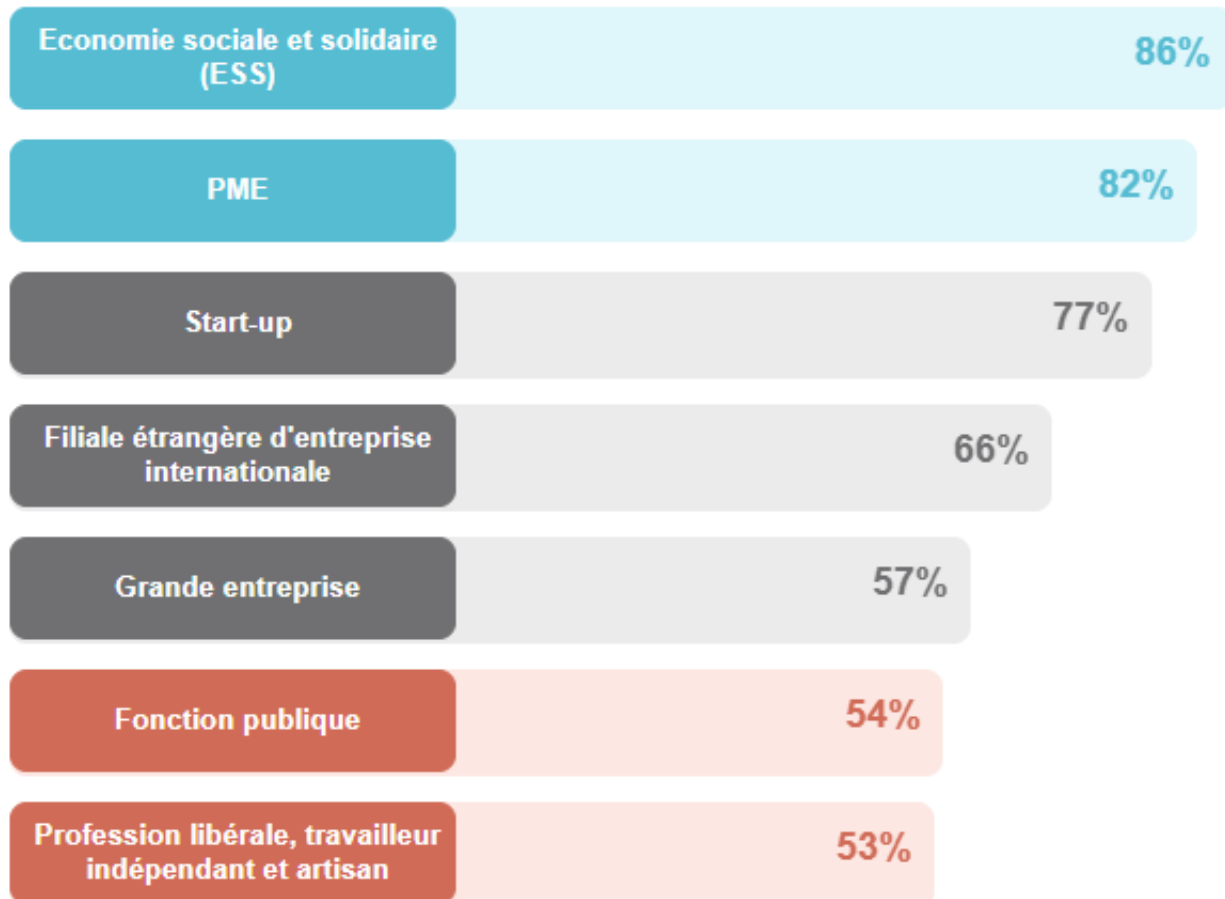
Votre style d'entreprise

Style d'entreprise



Les styles d'entreprise sont élaborés à partir des motivations générales et des motivations clés. Ils indiquent le style d'entreprise qui correspond le mieux au profil motivationnel de l'individu.

■ Correspondent le mieux à l'individu ■ Correspondent moyennement ■ Correspondent le moins à l'individu





BILAN DE COMPETENCES EVOLUTION

Notre bilan de compétences permet de :

- Disposer d'un point d'appui global et individualisé puis de prendre une direction avec un objectif déterminé par vous pour avancer dans vos investigations ;
- Bénéficier d'une prestation orientée selon vos besoins,
- Adéquation entre vos échéances et vos disponibilités, possibilités de réaliser des séances à distance, en intra ou inter,
- Mener une réflexion globale, utile tout au long de votre carrière
- Le bilan BIG JUMP est adapté dans les situations de bore out, de reconversion professionnelle (métiers / environnement / statut), prise de poste, mobilité interne.

FCC PERFORMANCE vous propose une démarche structurée et un appui personnalisé pour mener les réflexions et explorations utiles. Nous déployons pour vous, acteur principal de votre bilan, une prestation individualisée qui s'adapte à vos besoins.

Nous orientons notre action vers un travail en profondeur de votre parcours professionnel, vos aptitudes, vos compétences personnelles et professionnelles, votre personnalité, vos valeurs... et vous donner les moyens de prendre des décisions réfléchies, éclairées et en cohérence avec vos besoins.

Dans le respect des règles éthiques et déontologiques nous vous accompagnons pour définir et atteindre vos objectifs, développer et pérenniser votre potentiel, et vous permettre l'émergence et la mise en place de stratégies d'action au bénéfice de la réussite.



BILAN DE COMPETENCES EVOLUTION

Objectifs pédagogiques:

L'objectif d'un bilan de compétences est d'analyser vos compétences professionnelles et personnelles et de définir un projet professionnel et éventuellement de formation.

Modalités de la formation :

Le bilan se déroule sur une durée de 24 h en face à face en présentiel ou en distanciel (classe virtuelle) organisées sur 2 mois environ.

Il a lieu dans le strict respect de nos principes de confidentialité et du cadre fixé par le Code du travail. Le consultant, soumis au secret professionnel, occupe une position neutre.

Public & pré-requis :

Public cible : Tout public

Pré-requis : Aucun

Tarif:

Bilan de compétences : 1800 € TTC

- Comportant la passation officielle de l'indicateur de type MBTI OU la passation officielle de l'indicateur d'intérêts MOTIVA
- Comportant l'entretien et le rapport d'impact personnel MBTI OU l'entretien et le rapport du profil motivationnel
- Comportant les 3 phases du bilan de compétences
- Le rapport de synthèse

Accès à la formation:

Selon le dispositif d'accès à la prestation, ses modalités peuvent comporter une ou plusieurs des étapes suivantes :

- information individuelle ou collective,
- dossier de demande de formation,
- identification, voire évaluation des acquis,
- entretien individuel de conseil en formation, de façon à définir le parcours le plus adapté entre un parcours standard, un parcours raccourci ou un parcours renforcé.

Le délai d'accès aux prestations dépend de la programmation et des places disponibles

Méthodes pédagogiques :

- Apports théoriques et pratiques : remise à chaque stagiaire un support papier, mis en pratique grâce aux outils fournis
- Alternance entre contenu théorique et mise en pratique
- Simulations et étude de cas, quiz, mise en situation

Dispositif d'accueil :

- Durée : 24 h Répartis en séance de 3 à 4 h mais possibilité d'ajuster selon vos contraintes. 1 à 2 séances par semaine si demande expresse.
- Type de formation : Présentiel soit sur le site de Pornichet soit sur le site de Trignac- Distanciel (classe virtuelle)
- Séance individuelle et confidentielle
- Inclusion et handicap : nous sommes disponibles pour échanger avec vous et rechercher ensemble des solutions pour vous accueillir.

FCC PERFORMANCE



RÉVÉLATEUR DE TALENT





Méthodes d'évaluation :

Test Pré Formation : Un questionnaire portant sur les connaissances relatives à la thématique est envoyé par mail à chaque apprenant avant le début de la formation (- 7 jours) via Google Forms et sera donc interprété avant le début de la formation . Cela permet au formateur professionnel du secteur d'évaluer les connaissances initiales de l'apprenant et d'adapter ses moyens pédagogiques.

Test Per formation : Des cas concrets et des mises en situations seront mis en application à la fin de chaque module travaillé.

Test Post formation : Celui-ci valide l'ensemble des modules travaillés, il est réalisé individuellement par chaque participant. Il se présente sous forme de quizz et QCM.

Un questionnaire d'évaluation du niveau de satisfaction « à chaud » sera remis et rempli sur place une demi-heure avant la fin de la formation et analysé par le formateur. Un questionnaire d'évaluation du niveau de satisfaction « à froid » (3 mois) sera envoyé par mail via Google Forms à chaque participant, puis analysé par le formateur. Ces 2 questionnaires seront différents : Le questionnaire « à chaud » permet de donner son avis sur la formation dans son ensemble. Le questionnaire « à froid » permet de d'interpréter l'adéquation entre les contenus pédagogiques et la prise de recul ainsi que la mise en pratique des compétences acquises. La participation de l'apprenant sera sanctionnée par une attestation de formation ainsi qu'une attestation de présence.



Le programme de formation en détail

PHASE PRELIMINAIRE:

- Rappel des objectifs du bilan de compétences, informations complémentaires
- Identification du contextes spécifiques de votre demande et exploration de vos attentes
- Analyse de vos motivations et de votre parcours
- Définir et analyser la nature des besoins
- Définition du bilan personnalisé : objectifs, contenu, modalités et déroulement
- Confirmation de l'engagement dans la démarche du bilan de compétences

PHASE D'INVESTIGATION :

- Analyse des connaissances acquises : formation initiale et continue, culture personnelle, activités extraprofessionnelles (savoirs -savoir faire- savoirs être),
- Analyse approfondie du capital - compétences acquis lors d'expériences professionnelles et extra-professionnelles,
- Evaluation de l'intérêt porté aux activités et du niveau de maîtrise de celles-ci,
- Analyse de la sphère comportementale et de la personnalité au travail, Via l'outil MBTI ou
- Exploration des facteurs de motivations, Via l'outil MOTIVA
- Inventaire et analyse des pistes d'orientation envisageables, puis de l'adéquation entre le profil et le projet et le marché de l'emploi,
- Identification des besoins éventuels en formation ou VAE,
- Définition du ou des projet(s) professionnel(s) retenu(s) et mise en place d'un plan d'action,



Le programme de formation en détail

PHASE DE CONCLUSION :

- Synthèse des différents travaux et mise en exergue des éléments décisifs,
- Identification des facteurs de succès dans la mise en œuvre du projet,
- Remise d'un document de synthèse,



Notre bilan de compétences est :



Il est personnalisé et unique car nous prenons en compte vos capacités et vos difficultés,



Une palette d'outils activés au vu de ce qui vous correspond,



**Des rdv individuels sur notre site FCC PERFORMANCE ;
en cas d'éloignement géographique, la possibilité
d'entretiens à distance (sous réserve),**



**La souplesse d'un planning de travail adapté à
vos contraintes.**



Le programme de formation en détail

Les options possibles :

- Je prépare mon entretien professionnel: simulation
- Je prépare ma mobilité interne
- J'évolue dans ma structure
- Je construis mon CV
- J'utilise les bons réseaux sociaux et autres
- J'écris ma lettre de motivation
- Je prépare et analyse les entreprises ou je postule
- Je me prépare pour les tests
- Je cible les entreprises qui me correspondent
- Je cible ma certification VAE
- Je crée mon entreprise...



Bilan de compétences, comment faire ?

Tout dépend du dispositif utilisé pour réaliser votre bilan de compétences:

Vous êtes salariés et vous désirez réaliser votre bilan sur votre temps de travail ?

Dans le cadre du Compte personnel de formation (CPF), si vous souhaitez réaliser le bilan en tout ou partie pendant votre temps de travail, vous devez demander une autorisation d'absence à votre employeur au moins 60 jours avant le début du bilan. Cette autorisation d'absence peut être accordée pour 24 heures de temps de travail maximum par bilan. L'employeur dispose de 30 jours pour vous répondre. Il peut reporter l'autorisation d'absence si le calendrier de réalisation du bilan est incompatible avec le bon fonctionnement de l'entreprise. Vous adressez ensuite une demande de prise en charge :

- à votre OPCO ,
- via le système d'information du CPF, à la Caisse des dépôts et consignations à partir du 1er janvier 2020.

La demande de financement doit être accompagnée de l'autorisation d'absence accordée par votre employeur.

Vous pouvez vous adresser directement à votre OPCO si vous envisagez d'effectuer le bilan en dehors du temps de travail ou après la fin de votre contrat (si vous êtes en contrat à durée déterminée dans l'entreprise).



Bilan de compétences, comment faire ?

Vous êtes salarié et vous souhaitez réaliser votre bilan via votre compte CPF sans en informer votre employeur et le réaliser en dehors de vos heures de travail ?

- Connectez vous CPF:



- Créez votre compte
- Accédez à vos droits de formation en euros
- Tapez votre formation : BILAN DE COMPETENCES affiner votre recherche en localisant PORNICHET ou en stipulant FCC PERFORMANCE. Vous trouverez les informations sur FCC PERFORMANCE
- Nous vous guiderons pas à pas pour finaliser votre inscription.

Quel que soit le dispositif mobilisé (CPF ou plan de développement des compétences), le bilan de compétences est obligatoirement réalisé avec votre accord et par un organisme extérieur à votre entreprise (prestataire de bilan de compétences) tenu à des obligations déontologiques et de confidentialité. Le prestataire de bilan doit respecter les critères de qualité prévus par la réglementation pour l'ensemble des prestataires de formation.



Bilan de compétences, comment faire ?

Vous êtes demandeur d'emploi ?

Contactez votre conseiller Pôle emploi pour étudier avec lui les possibilités de réalisation d'un bilan de compétences (mobilisation de votre CPF, aides de Pôle emploi...).

Vous êtes agent de la fonction publique d'État (FPE) ?

<https://www.service-public.fr/particuliers/vosdroits/F3027>

Vous êtes agent de la fonction publique territoriale (FPT) ?

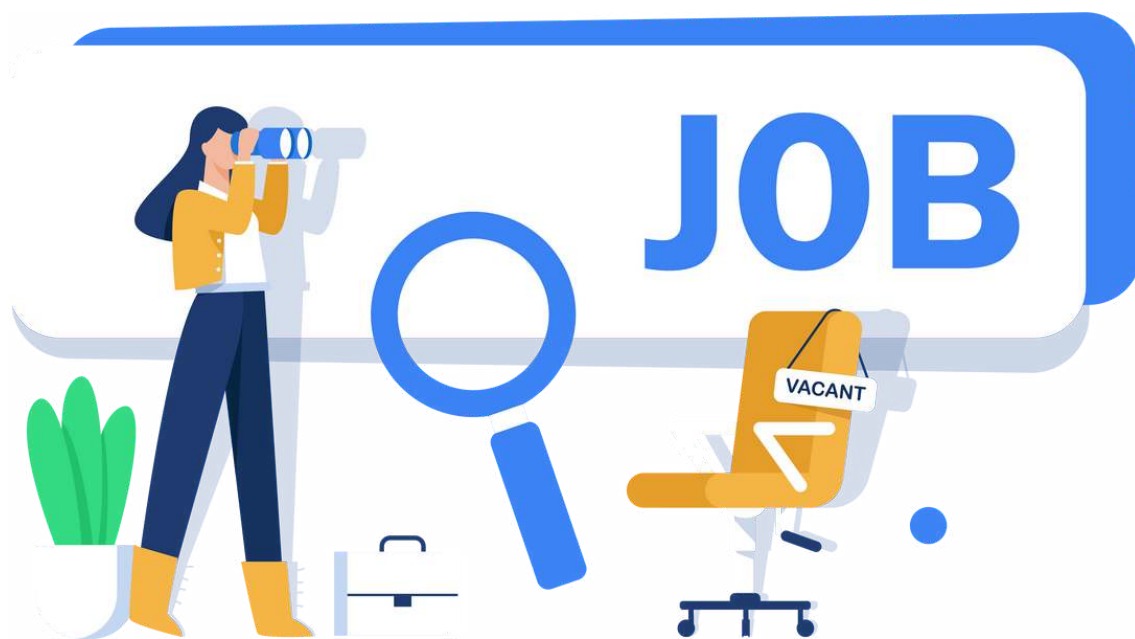
<https://www.service-public.fr/particuliers/vosdroits/F2282>

Vous êtes agent de la fonction publique hospitalière (FPH) ?

<https://www.service-public.fr/particuliers/vosdroits/F33300>

Un rendez-vous d'information préalable sans engagement vous permet de rencontrer le consultant et de découvrir le bilan de compétences FCC PERFORMANCE.

Après réflexion une convention est signée et le bilan de compétences peut débuter dans le respect de vos disponibilités.



ENCADREMENT



CARO SANDRINE

Mes formations

2023: Consultant évaluateur QVT. Norme CAN/BNQ 9700-800/2020

2022: Praticienne TKI Gestion de conflits

2019: Praticienne MOTIVA Profil motivationnel des individus

2019 : Agreement IPRP

N° 507 auprès de la DIRECCTE des Pays de la Loire (Ergonomie, gestes et postures en milieu professionnel, prévention des risques psychosociaux, addictions, risques chimiques).

2018 : Niveau 7 RNCP (= BAC+5) : consultante professionnelle certifiée, Linkup Coaching, Vélizy-Villacoublay

2018 : Spécialisation « bilan de compétences » CP FFP, Linkup Coaching, Vélizy-Villacoublay

2018 : Praticienne MBTI The Myers-Briggs Company Paris

2013-2014 : Licence prof en gestion et management des établissements sanitaires et sociaux CNAM Nantes.

2005-2008 : D.E en soins infirmiers IFSI Tours.

1996-1997 : B.E des métiers de la remise en forme (EGDA) Dijon.

