

# PROGRAMME DE FORMATION

## MONTEUR ISOLATION MOUSSE ELASTOMERE

Formation réalisée par des professionnels du secteur

# 90% de pratique en atelier



## FCC PERFORMANCE

Notre équipe intervient en intra ou en inter



23 Chemin aux moines 44380 Pornichet  
bis, 4 Rue Jean Baptiste Marcet, 44570 Trignac

02.40.66.19.26

06.08.50.93.60

Siren : 851 295 022 00020

Déclaration d'activité : 52 44 08698 44

Qualiopi : 2100682.1

# Monteur isolation = Calorifugeur

Ses missions principales sont d'appliquer, de fixer ou de retirer des matériaux isolants des systèmes de plomberies, des tuyaux, des cuves ou autres appareils de chauffage ou de refroidissement. Le calorifugeur s'occupe également de la mise en place de barrières contre la vapeur, le feu et la fumée.



- **Esprit d'équipe**
- **Minutieux**
- **Rigoureux**
- **Manuel**
- **Automne**
- **Bonne condition physique**





## Objectifs pédagogiques:

- Etre capable d'effectuer le traçage de coupe dans les règles de l'art
- Etre capable de réaliser des prises de cotes simples
- Etre capable de découper et encoller
- Etre capable de lire et interpréter des plans et des consignes techniques
- Etre capable d'organiser son environnement de travail en toute sécurité et maintenir en état son matériel
- Etre capable de réaliser un compte rendu de son activité ( état d'avancement, problèmes rencontrés...) à toute personne ou tous services concernés par des moyens appropriés

## Modalités de la formation :

Durée de la Formation: 168 heures EN INTRA ENTREPRISE

Financement de la formation : AFPR, POEC, AIF, POEI



Les frais kilométriques sont facturés 0.595 euros / km supplémentaires (taux actuel en vigueur).

## Public:

- Cette formation est ouverte à tout le monde

## Pré Requis:

- Savoir lire, écrire et compter
- Avoir exercé une activité manuelle (dans un cadre professionnel ou extra-professionnel)
- Savoir travailler en équipe
- Première expérience navale souhaitée
- Base en lecture de plans souhaitée



## Accès à la formation:

Selon le dispositif d'accès à la prestation, ses modalités peuvent comporter une ou plusieurs des étapes suivantes :

- information individuelle ou collective,
- dossier de demande de formation,
- identification, voire évaluation des acquis,
- entretien individuel de conseil en formation, de façon à définir le parcours le plus adapté entre un parcours standard, un parcours raccourci ou un parcours renforcé.

**Le délai d'accès aux prestations dépend de la programmation et des places disponibles**

## Méthodes pédagogiques :

### Livret individuel de suivi

Pour chaque stagiaire, un livret individuel de suivi sera mis en place selon le modèle joint. Ses

objectifs seront :

- o De connaître le niveau du stagiaire avant formation, ainsi que les éléments personnels significatifs,
- o D'assurer le suivi de la progression du stagiaire,
- o D'analyser le comportement du stagiaire, en général et en situation,
- o D'analyser les aptitudes professionnelles,
- o De mentionner l'avis de l'équipe pédagogique,
- o De répertorier les résultats des bilans intermédiaires et du bilan final,
- o De préconiser une orientation et/ou un développement

Classeur remis à chaque stagiaire avec intercalaires plastifiées par thème

FCC PERFORMANCE



RÉVÉLATEUR DE TALENT



## Modalités et dispositif d'accueil :

- **Durée** : de 168 heures au sein de l'entreprise
- **Type de formation** : Présentiel
- **Nombre de stagiaires** : 6 à 10 stagiaires
- **Repas** : à votre charge.
- **Inclusion et handicap** : nous sommes disponibles pour échanger avec vous et rechercher ensemble des solutions pour vous accueillir.

## Moyens pédagogiques

- **Référent de l'action** : Fabrice GUILLAUME, formateur : 07.88.78.90.90
- **Responsable pédagogique** : Caro Sandrine : 06.80.50.93.60
- **Secrétaire de direction**: Caro Solène : 02.40.6619.26





## Méthodes d'évaluation :

**Test Pré Formation :** Un questionnaire portant sur les connaissances relatives à la thématique est envoyé par mail à chaque apprenant avant le début de la formation ( - 7 jours) via Google Forms et sera donc interprété avant le début de la formation . Cela permet au formateur professionnel du secteur d'évaluer les connaissances initiales de l'apprenant et d'adapter ses moyens pédagogiques.

**Test Per formation :** Des cas concrets et des mises en situations seront mis en application à la fin de chaque module travaillé.

**Test Post formation :** Celui-ci valide l'ensemble des modules travaillés, il est réalisé individuellement par chaque participant. Il se présente sous forme de quizz et QCM.

Un questionnaire d'évaluation du niveau de satisfaction « à chaud » sera remis et rempli sur place une demi-heure avant la fin de la formation et analysé par le formateur.

Un questionnaire d'évaluation du niveau de satisfaction « à froid » (3 mois) sera envoyé par mail via Google Forms à chaque participant, puis analysé par le formateur.

Ces 2 questionnaires seront différents : Le questionnaire « à chaud » permet de donner son avis sur la formation dans son ensemble. Le questionnaire « à froid » permet de d'interpréter l'adéquation entre les contenus pédagogiques et la prise de recul ainsi que la mise en pratique des compétences acquises.

La participation de l'apprenant sera sanctionnée par une attestation de formation ainsi qu'une attestation de présence.

FCC PERFORMANCE



RÉVÉLATEUR DE TALENT



# Le programme de formation en détail

↳ **Modules Technologie- Objectifs pédagogiques: Maitriser les bases technologiques essentielles au métier 48H**

## Matériels et matériaux utilisés :

- Mètre pliant, mètre déroulant
- Règle métallique
- Craie pour traçage
- Gabarit de traçage
- Stylo bille à encre argentée
- Ciseaux
- Compas
- Pinceau à poils courts et raides
- Emporte pièce pour les diamètres de tuyauteries les plus courants
- Couteau aiguisé
- Rouleau pour le collage des surfaces
- Pierre à aiguiser

## Les consignes propres au métier:

**Au tour du poste de travail: vérifier l'état de la colle, la propreté des surfaces , la température**

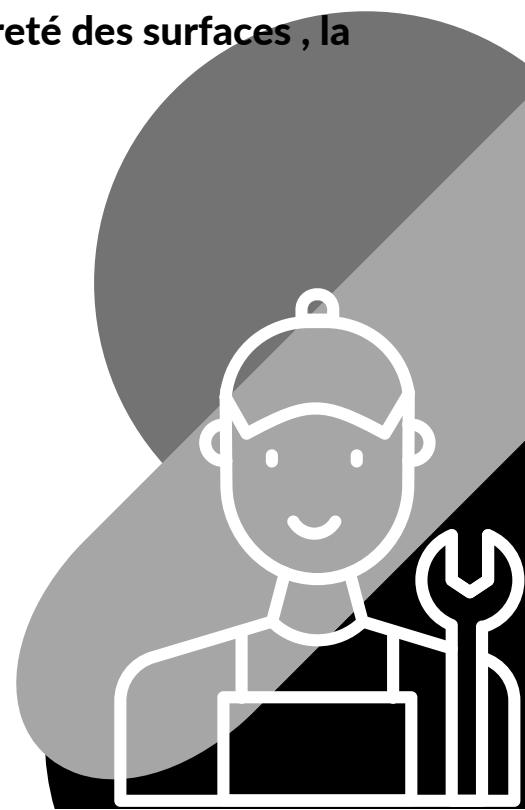
- La qualité du travail
- Les manutentions des pièces
- Le respect des consignes, des normes, de la traçabilité

**Méthode de pose des isolants**

**Le bon usage de la colle**

**Isolation à chaud**

**Isolation à froid: anti condensation**



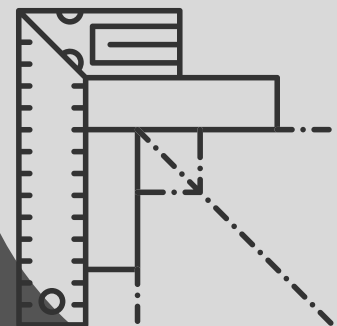
# Le programme de formation en détail

## Lecture de plan:

- Principes de base ( les tracés géométriques)
- Géométrie plane
- La cotation
- Les coupes

## ↳ Modules mise en pratique - Objectifs pédagogiques: Mettre en pratique les apports théoriques essentielles au métier 99H

- Préparation du poste
- Les matériaux utilisés
- Les consignes particulières propres au métier
- Prise de cotes
- Lecture de plans sur module de tuyauterie
- Traçage de coupe
- Découpe au cutter ou au couteau
- Encollage
- Pose et dépose sur tuyauterie de diam : 22.43.60.88,9.114.168
- Pose et dépose dur tuyaux, brides plates, vannes à volants





# Le programme de formation en détail

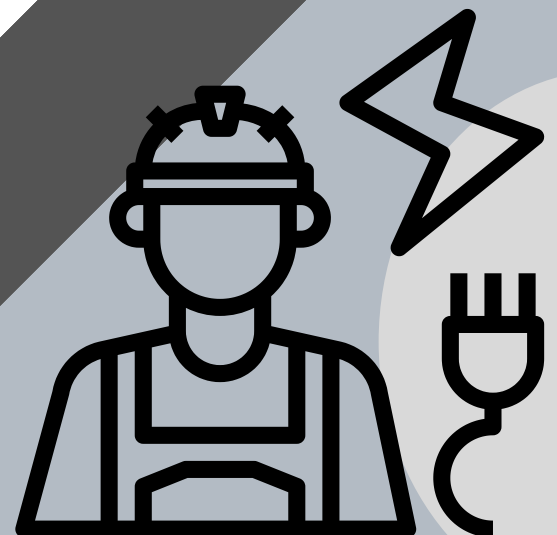
↳ **Modules Sécurité - Objectifs pédagogiques: Appréhender les risques du métier et mettre en place un comportement adapté: 7 H**

- Définition de la sécurité
- Statistiques
- Les 9 principes généraux de la prévention
- Les risques et leurs conséquences
- La prévention : Les EPI - La surdité professionnelle - Gestes et postures - Les consignes de sécurité
- Les dangers liés à l'utilisation de la colle

↳ **Modules Habilitation électrique personnel non électricien H0VB0 - Objectifs pédagogiques: Appréhender les risques du métier et mettre en place un comportement adapté: 7 H**

- Notions générales de l'électricité
- Les risques liés au courant électrique
- Les travaux d'ordre non électrique
- L'habilitation électrique
- Les appareils de sectionnement, de commande et de protection

## Tests et habilitation



# Le programme de formation en détail

↳ **Modules travail en hauteur , port du harnais et utilisation d'échafaudage- Objectifs pédagogiques: Appréhender les risques du métier et mettre en place un comportement adapté: 7 H**

- La réglementation et l'évaluation des risques
- Les moyens de prévention
- Les accidents
- Le matériels spécifique aux travaux en suspension
- Modules pratique

**Tests et habilitation**



# ENCADREMENT



**CARO SANDRINE**

## Mes formations

2023: Consultant évaluateur QVT. Norme CAN/BNQ 9700-800/2020

2022: Praticienne TKI Gestion de conflits

2019: Praticienne MOTIVA Profil motivationnel des individus

2019 : Agreement IPRP

N° 507 auprès de la DIRECCTE des Pays de la Loire (Ergonomie, gestes et postures en milieu professionnel, prévention des risques psychosociaux, addictions, risques chimiques).

2018 : Niveau 7 RNCP (= BAC+5) : consultante professionnelle certifiée, Linkup Coaching, Vélizy-Villacoublay

2018 : Spécialisation « bilan de compétences » CP FFP, Linkup Coaching, Vélizy-Villacoublay

2018 : Praticienne MBTI The Myers-Briggs Company Paris

2013-2014 : Licence prof en gestion et management des établissements sanitaires et sociaux CNAM Nantes.

2005-2008 : D.E en soins infirmiers IFSI Tours.

1996-1997 : B.E des métiers de la remise en forme (EGDA) Dijon.